

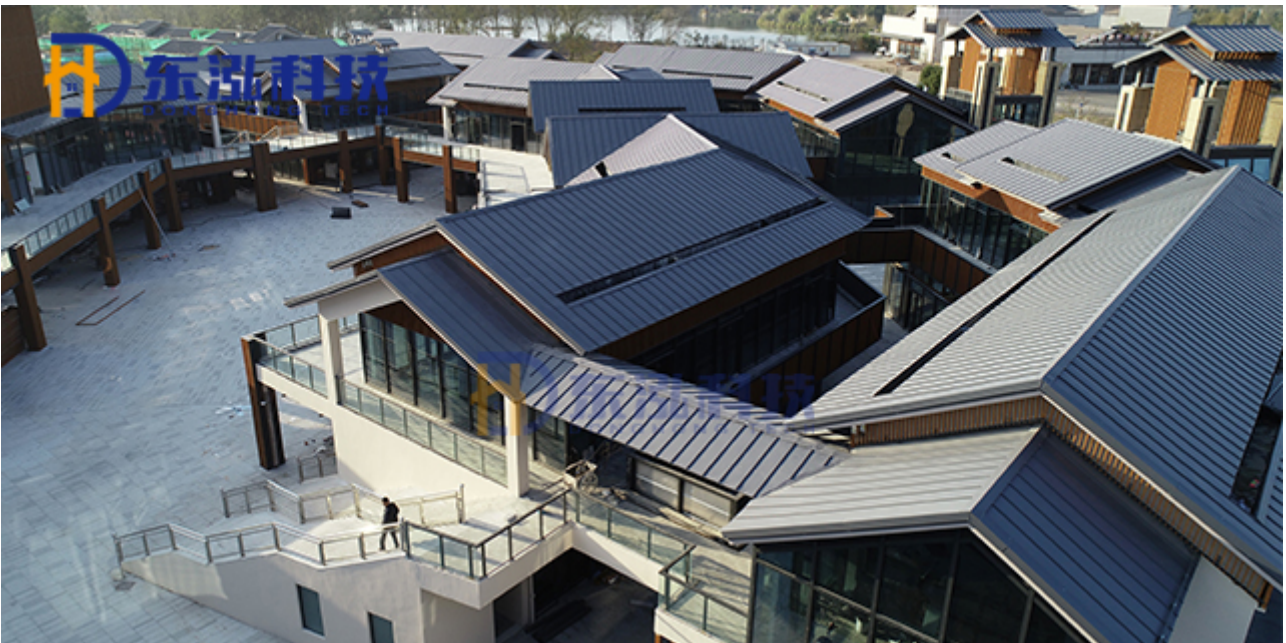
湖北省直立锁边铝镁锰合金屋面板

生成日期：2025-10-27

铝镁锰合金彩涂铝板是用合金状态为3004的铝镁锰合金铝为基材经过脱酯、清洗、钝化层处理，再在此基础上涂装目前国际**技术水平的氟碳[PVDF]树脂生产的涂料，铝镁锰合金彩涂板采用国际**企业美国PPG公司、瑞典贝科公司和美国威仕伯公司涂料，其产品经美国佛罗里达州自然光曝晒检测，具有耐候性20年以上的质量保证。铝镁锰合金彩涂铝板由于原材料的优点，其产品具有是**度、防腐蚀、高耐候性能等特点，并且可根据客户的自身要求选择不同的颜色进行调色，可以单色一体化，也可以并存达到绚丽多彩的效果。此系统完美展现力其在防水、防潮、保温、隔热、减噪等方面的综合性能。湖北省直立锁边铝镁锰合金屋面板

铝镁锰合金屋面板

铝镁锰合金板金属铝板分为10个系列，其中建筑用铝材主要是3000系列，如AA3003[AA3004][AA3005]铝镁锰屋面材料(2张) 铝材的外表面处理包括：本色不涂漆产品和涂漆产品两大类[a]非涂漆产品：锤纹铝合金板（无规则纹样），压花板（通过机械压花的物理方式，形成有规则纹样）；预钝化氧化铝表面处理板。此类产品在板材表面不做涂漆处理，对表面的外观要求不高，价格也较低[b]涂漆类产品：按涂装工艺分为：喷涂板产品和预辊涂板；按涂漆种类可分为：聚酯，聚酰胺，改性硅酮，环氧树脂，氟碳等等，尽可能地延长涂漆抵抗太阳光紫外线作用下的老化，其中以PVDF涂漆（氟碳涂层）的抗老化性能**为优良，它是目前人类已知抗紫外线**强的有机合成物。氟碳涂层铝板，依据品质要求不同，分别采用水平自动化两涂两烤、三涂三烤和四涂四烤辊涂工艺，预涂层的PVDF涂料，树脂含量70%-80%不等，在高速连续化机组上经化学预处理、初涂、精涂等工艺辊涂而成，正面涂层一般为25μm[背涂防锈漆。湖北省直立锁边铝镁锰合金屋面板板材表面可做烤漆处理，主要有PE/PE[SMP/PE][HDPPE][PVDFPE]这四种烤漆处理，烤漆可加强板材使用年限。



铝镁锰屋面系统优势：

(1) 安全稳固的系统结构

(2) 防雷特性

(3) 永无止境的应用能力

(4) 屋面防护系统

(5) 屋面防坠落系统

(6) 完整的附件系统

铝镁锰屋面系统特点:

1. 重量轻: 铝的密度为 2.73g/m^3 ,只有钢的 $1/3$ 。

2. 强度高: 通过成份配置、加工和热处理方法可以达到很高的强度。

3. 耐腐蚀: 具有自我防锈能力,形成的氧化层,可防止金属氧化锈蚀,耐酸碱性好。

4. 表面处理多样、美观。可进行阳极氧化、电泳、化学处理、抛光、涂漆处理。

5. 可塑性好,易加工;

6. 良好的导电性能。

7. 安装方便；铝金属可以铆接、焊接、胶粘等多种方式连接。

8. 环保，可循环回收利用。

铝镁锰屋面系统优势：

(1) 安全稳固的系统结构

(2) 防雷特性

(3) 永无止境的应用能力

(4) 屋面防护系统

(5) 屋面防坠落系统

(6) 完整的附件系统

特点

1. 重量轻；铝的密度为 2.73g/m^3 ,只有钢的 $1/3$ 。

2. 强度高；通过成份配置、加工和热处理方法可以达到很高的强度。

3. 耐腐蚀；具有自我防锈能力，形成的氧化层，可防止金属氧化锈蚀，耐酸碱性好。

4. 表面处理多样、美观。可进行阳极氧化、电泳、化学处理、抛光、涂漆处理。

5. 可塑性好，易加工；

6. 良好的导电性能。

7. 安装方便；铝金属可以铆接、焊接、胶粘等多种方式连接。

8. 环保，可循环回收利用。

直立锁边铝镁锰合金金属屋面系统的**构成，是基于直立锁边咬合设计的特殊板形的金属板块。



东泓直立锁边系统是我司引进国外**技术的屋面建筑围护体系之一。该系统一直是欧美国家金属屋面的设计主流，目前在国内也得到**的应用。如：体育馆、会展中心、机场、车站、游客接待中心、学校等标志性建筑。

东泓直立锁边系统的屋面板安装在特殊的固定座上，一旦固定座被安装完毕，就可以将面板一块块的架在它

的上面。屋面板之间可以通过肋边相扣来连接，即“合缝式”理论，以起到密封防水的效果。

屋面的每一个模数单元均为水槽形状压制成型，各单元之间相互搭接紧扣，再用**锁边机机械化锁闭接口。根据锁边的形式称为直立锁边系统。此系统完美展现力其在防水、防潮、保温、隔热、减噪等方面的综合性能。
适用范围：飞机场航站楼及机库、火车(高铁、地铁、轻轨)站站房及站台、体育场馆、会展中心、剧院、渡假康体中心、***别墅及住宅装饰性屋面、物流中心、厂房等建筑物。

金属板材屋面形式多样，从大型公共建筑到厂房、库房、住宅等均有使用。湖北省直立锁边铝镁锰合金屋面板

金属板材的种类很多，有镀锌板、镀铝锌板、铝合金板、铝镁合金板、钛合金板、铜板、不锈钢板等。湖北省直立锁边铝镁锰合金屋面板

金属屋面设计需考虑的因素有承重、抗风压、隔音、防渗、防雷、采光、安全装置、防冰柱、美观、控制热胀冷缩、保温、吸音、防潮、防火、通风、防雪崩、无污染、正常使用寿命、维护等，金属屋面是指采用金属板材作为屋盖材料，将结构层和防水层合二为一的屋盖形式。金属板材的种类很多，有镀锌板、镀铝锌板、铝合金板、铝镁合金板、钛合金板、铜板、不锈钢板等，板材表面可做烤漆处理，主要有PE/PE□SMP/PE□HDPPE□PVDPE这四种烤漆处理，烤漆可加强板材使用年限，分别为5-8年、10-15年、15-20年、20-25年以上。湖北省直立锁边铝镁锰合金屋面板

苏州东泓金属材料科技有限公司是一家有着雄厚实力背景、信誉可靠、励精图治、展望未来、有梦想有目标，有组织有体系的公司，坚持于带领员工在未来的道路上大放光明，携手共画蓝图，在江苏省苏州市等地区的建筑、建材行业中积累了大批忠诚的客户粉丝源，也收获了良好的用户口碑，为公司的发展奠定的良好的行业基础，也希望未来公司能成为*****，努力为行业领域的发展奉献出自己的一份力量，我们相信精益求精的工作态度和不断的完善创新理念以及自强不息，斗志昂扬的企业精神将**苏州东泓和您一起携手步入辉煌，共创佳绩，一直以来，公司贯彻执行科学管理、创新发展、诚实守信的方针，员工精诚努力，协同奋取，以品质、服务来赢得市场，我们一直在路上！